



ИНВЕРТОРНЫЕ МУЛЬТИ-СПЛИТ СИСТЕМЫ MITSUBISHI HEAVY INDUSTRIES

Мульти-сплит системы – это кондиционеры, состоящие из одного наружного и 2-6 внутренних блоков. Данное оборудование применяется в загородных домах, многокомнатных квартирах, офисах, культурно-значимых зданиях и другой коммерческой недвижимости, когда необходимо кондиционировать несколько отдельных помещений/комнат, и есть повышенные требования к облику самого здания. Главное преимущество таких систем состоит в том, что на объекте устанавливается только один наружный блок, который не будет портить фасад здания.

Mitsubishi Heavy Industries предлагает две серии мульти-сплит систем: новинку 2017 года – наружные блоки небольшой мощности SCM-ZS-S и наружные блоки SCM-ZM-S начиная от 6,0 кВт и более. Обе серии относятся к классу инверторного оборудования: надежны, имеют продолжительный срок эксплуатации, низкий уровень шума и высокие показатели по энергоэффективности. Они просты в проектировании, монтаже и обслуживании, а также имеют широкий модельный ряд. Такое сочетание позволяет выбрать идеальное решение практически для любой задачи.

НАРУЖНЫЕ БЛОКИ

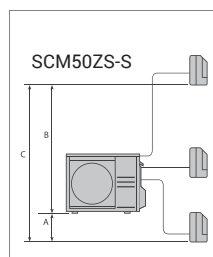
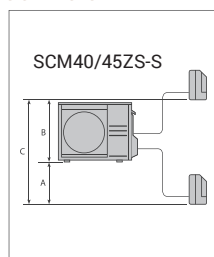


SCM40/45ZS-S



SCM50ZS-S

Максимальная длина трубопровода хладагента и максимальная разница перепада высот для наружных блоков SCM-ZS-S



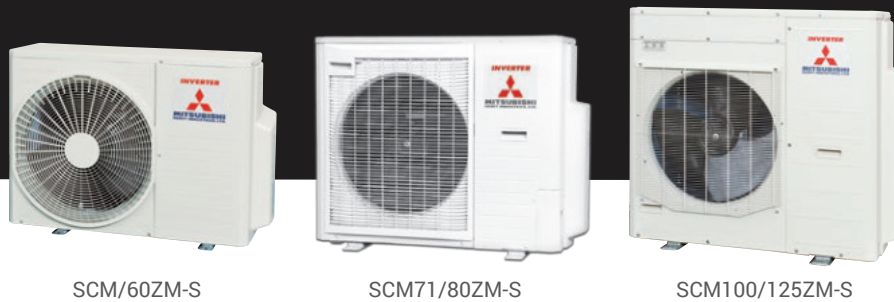
	Ед. измерения	SCM40/45ZS-S	SCM50ZS-S
Максимально допустимое расстояние до дальнего внутреннего блока (в одну сторону)	м	25	25
Максимально допустимая общая длина трасс (в одну сторону)	м	30	40
Перепад высот между блоками	Между наружным и внутренним блоками (А)	15	15
	Верхнее место установки внутреннего блока (В)	15	15
	Между внутренними блоками (С)	25	25
Суммарная длина трассы, не требующая дозаправки	м	30	40

Характеристики			Для двух комнат		Для трех комнат
Модель			SCM40ZS-S	SCM45ZS-S	SCM50ZS-S
Электропитание			1-фазный, 220-240 В, 50 Гц		
Производительность охлаждения (Мин-Макс)	кВт		4,0 (1,5-5,9)	4,5 (1,5-6,4)	5,0 (1,8-7,1)
Производительность обогрева (Мин-Макс)	кВт		4,5 (1,3-6,3)	5,3 (1,3-6,5)	6,0 (1,4-7,5)
Потребляемая мощность	охлаждение/ обогрев	кВт	0,84/0,9	1,04/0,15	1,05/1,24
Кэффициент энергоэффективности	охлаждение/ обогрев	EER/COP	4,76/5,00	4,33/4,61	4,76/4,84
Рабочий ток	220/230/240	А	4,2/4,0/3,8	5,0/4,8/4,6	5,2/5,0/4,8
Уровень шума	охлаждение/ обогрев	дБ(А)	48/50	49/50	49/51
Расход воздуха	охлаждение/ обогрев	м³/мин	32,5/ 32,5	32,5/ 32,5	41,0/41,0
Внешние габариты (ВхШхГ)	мм		595x780(+90)x290		640x850(+65)x290
Масса блоков	кг		42	42	48,5
Хладагент (тип/заправка/GWG)	кг		R410A/1,9		R410A/2,5/
Диаметр труб хладагента	Жидкость	мм	6.35(1/4 ")x2		6.35(1/4 ")x3
	Газ	мм	9.52(3/8 ")x2		9.52(3/8 ")x3
Рабочий диапазон наружных температур	Охлаждение	°С	-15 ~ 43		
	Обогрев	°С	-15 ~ 24		
Количество подключаемых внутренних блоков			2	2	Минимум-2, Максимум-3
Допустимая суммарная холодопроизводительность внутренних блоков	кВт		6,0	7,0	8,5

* Технические данные предоставлены в соответствии со стандартом (ISO-T1). Охлаждение: внутренняя темп. 27° CDB, 19° CWB, наружная темп. 35° CDB. Обогрев: внутренняя темп. 20° CDB, наружная темп. 7° CDB, 6° CWB.

* Уровень шума отражает показания полученные в результате измерений выполненных в безэховой камере. В нормальных условиях эксплуатации, данный уровень может незначительно отличаться.

НАРУЖНЫЕ БЛОКИ



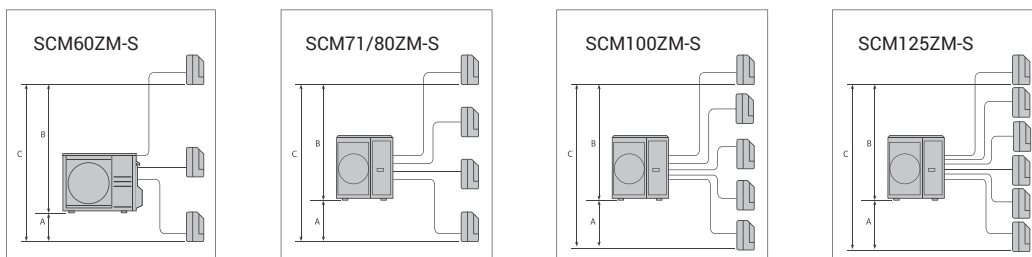
SCM/60ZM-S

SCM71/80ZM-S

SCM100/125ZM-S

Модельный ряд наружных блоков серии SCM-ZM-S представлен пятью блоками холодопроизводительностью от 6 до 12,5 кВт и возможностью подключения от 2-х до 6-ти внутренних блоков.

Максимальная трубопровода хладагента и максимальная разница перепада высот для наружных блоков SCM-ZM-S



Модель блока	SCM60ZM-S	SCM71ZM-S	SCM80ZM-S	SCM100ZM-S	SCM125ZM-S
Количество подключаемых внутренних блоков	от 2 до 3	от 2 до 4	от 2 до 4	от 4 до 5 * **	от 4 до 6 * **
Максимально допустимая общая длина трасс (в одну сторону), м	40	70	70	90	90
Максимально допустимое расстояние до дальнего внутреннего блока (в одну сторону), м	25	25	25	25	25
Допустимый перепад высот между наружным блоком и внутренним, м	15	20	20	20	20
Допустимый перепад высот между внутренними блоками, м	25	25	25	25	25
Суммарная длина трасс, не требующая дозаправки ф. (в одну сторону), м	40	40	40	50	50
Кабель питания наружного блока, кол-во жил x сечение мм ²	3x2,5	3x2,5	3x2,5	3x2,5	3x2,5
Межблочный кабель, кол-во жил x сечение мм ²	4x1,5	4x1,5	4x1,5	4x1,5	4x1,5
Рекомендуемый номинал автомата защиты, А	25	25	25	30	30
Диаметр трасс хладагента, мм	Внутренние блоки от 20 до 35: жидкость 6,35; газ 9,52				
	Внутренние блоки от 50 до 60: жидкость 6,35; газ 12,7				
	Внутренние блоки SRK71ZK-S: жидкость 6,35; газ 15,88				
Количество переходников 9,52 -> 12,7	2	2	2	3	3
Количество переходников 9,52 -> 15,88	0	0	0	2	2
Допустимая суммарная холодопроизводительность внутренних блоков, кВт	до 11	до 12,5	до 13,5	до 16	до 19,5

* Возможно подключить комбинацию из 3-х внутренних блоков, только в случае использования следующих типов: SRK-ZMX-S / SRK-ZSX-S; SRK71ZR-S; FDE50VG.

** Возможно подключить комбинацию из 2-х внутренних блоков, только если это: SRK71ZR-S+SRK71ZR-S.

Характеристики			до 3 комнат SCM60ZM-S	до 4 комнат SCM71ZM-S	до 4 комнат SCM80ZM-S	до 5 комнат SCM100ZM-S	до 6 комнат SCM125ZM-S
Электропитание			1-фазный, 220-240 В, 50 Гц				
Производительность охлаждения	ISO-T1 (JIS)	кВт	6,0 (1,8-7,5)	7,1 (1,8-8,8)	8,0 (1,8-9,2)	10,0 (1,8-12)	12,5 (1,8-14)
Производительность нагрева	ISO-T1 (JIS)	кВт	6,8 (1,5-7,8)	8,6 (1,5-9,4)	9,3 (1,5-9,8)	12 (1,5-13,5)	13,5 (1,5-14)
Коэффициент энергоэффективности EER (охлаждение)			4,2	4,08	3,70	3,5	3,21
Коэффициент энергоэффективности COP (обогрев)			4,5	4,3	4,12	4,1	4,15
Уровень шума внутреннего блока	охлаждение / обогрев	дБ (А)	50	52	54	56	57
			52	54	54	59	60
Уровень звукового давления	охлаждение / обогрев	дБ (А)	63	65	66	68	69
			65	66	66	71	72
Внешние габариты			750*880*340			945*970*370	
Масса блоков			49	62	62	92	92
Хладагент			2,5	3,15	3,15	6,00	6,00
Тип компрессора			Двухроторный				
Подходящие внутренние блоки			20,25,35,50,60			20,25,35,50,60,71	
Рабочий диапазон наружных температур при охлаждении			°С				
Рабочий диапазон наружных температур при обогреве			°С				
			-15 ~ +46 °С				
			-15 ~ +21 °С				

* Технические данные предоставлены в соответствии со стандартом (ISO-T1). Охлаждение: внутренняя темп. 27° CDB, 19° CWB, наружная темп. 35° CDB. Обогрев: внутренняя темп. 20° CDB, наружная темп. 7° CDB, 6° CWB.

* Уровень шума отражает показания полученные в результате измерений выполненных в безэховой камере. В нормальных условиях эксплуатации, данный уровень может незначительно отличаться.

Серия SRK-ZSX-S

НАСТЕННЫЙ ТИП



/ Deluxe Series /



Пульт ДУ



Пульт RC-E5 (опция)



Пульт RC-EX3 (опция)

SRK20ZSX-S, SRK25ZSX-S, SRK35ZSX-S, SRK50ZSX-S, SRK60ZSX-S

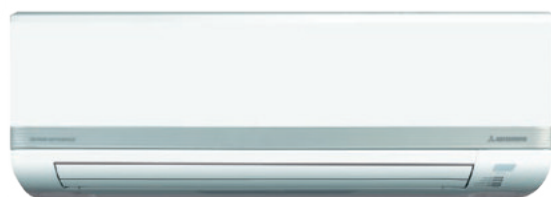
Характеристики		Модель	SRK20ZSX-S	SRK25ZSX-S	SRK35ZSX-S	SRK50ZSX-S	SRK60ZSX-S	
Производительность охлаждения		кВт	2.2	2.5	3.5	5.0	6.0	
Производительность обогрева		кВт	2.7	3.4	4.5	5.8	6.8	
Уровень шума	Охлаждение	дБ(А)	53	55	58	60	64	
	Обогрев		53	58	59	64	64	
Уровень звукового давления	Охлаждение (Hi/Me/Lo/Ulo)	дБ(А)	38/31/24/19	41/31/25/22	43/33/25/22	47/40/27/25	51/41/29/25	
	Обогрев (Hi/Me/Lo/Ulo)		38/32/25/19	41/34/27/21	42/35/27/22	48/40/33/26	48/41/34/27	
Расход воздуха	Охлаждение (Hi/Me/Lo/Ulo)	м³/мин	11.3/9.1/6.0/5.0	12.5/9.0/6.3/5.0	13.5/9.5/6.5/5.0	13.5/11.0/8.0/7.0	14.5/12.5/8.5/7.0	
	Обогрев (Hi/Me/Lo/Ulo)		12.2/10.3/7.2/5.4	13.0/10.0/7.5/6.3	14.0/11.0/8.0/6.5	17.0/14.5/10.5/8.0	17.5/15.0/11.0/8.5	
Габариты блоков (ВхШхГ)		мм	305x920x220					
Масса блоков		кг	13.0					
Диаметр труб хладагента		Жидкость/Газ	6.35 (1/4") / 9.52 (3/8")			6.35(1/4") / 12.7(1/2")		
Фильтры тонкой очистки			Антиаллергенная система очистки воздуха, антиаллергенный фильтр x 1, фотокаталитический фильтр x 1					
Присоединяемые наружные блоки			SCM60,71,80,100,125ZM-S			SCM50ZS-S, SCM60,71,80,100,125ZM-S	SCM60,71,80,100,125ZM-S	

Серия SRK-ZMX-S

НАСТЕННЫЙ ТИП



/ Deluxe Series /



Пульт ДУ



Пульт RC-E5 (опция)



Пульт RC-EX3 (опция)

SRK20ZMX-S, SRK25ZMX-S, SRK35ZMX-S, SRK50ZMX-S, SRK60ZMX-S

Характеристики		Модель	SRK20ZMX-S	SRK25ZMX-S	SRK35ZMX-S	SRK50ZMX-S	SRK60ZMX-S
Производительность охлаждения		кВт	2,0	2,5	3,5	5,0	6,0
Производительность обогрева		кВт	3,0	3,4	4,5	5,8	6,8
Уровень шума	Охлаждение	дБ(А)	39/30/24/21	41/31/25/22	43/33/25/22	47/40/27/25	51/41/29/25
	Обогрев		38/33/25/21	41/34/27/21	42/35/27/22	48/40/33/26	48/41/34/27
Расход воздуха	Охлаждение (Hi/Me/Lo/Ulo)	м³/мин	11.5/8.0/6.3/5.0	12.5/9.0/6.3/5.0	13.5/9.5/6.5/5.0	13.5/11.0/8.0/7.0	14.5/12.5/8.5/7.0
	Обогрев (Hi/Me/Lo/Ulo)		12.0/9.5/7.0/6.3	13.0/10.0/7.5/6.3	14.0/11.0/8.0/6.5	17.0/14.5/10.5/8.0	17.5/15.0/11.0/8.5
Габариты блоков (ВхШхГ)		мм	309x890x220				
Масса блоков		кг	13,5				
Диаметр труб хладагента		Жидкость/Газ	6.35 (1/4") / 9.52 (3/8")			6.35(1/4") / 12.7(1/2")	
Фильтры тонкой очистки			Антиаллергенная система очистки воздуха, антиаллергенный фильтр x 1, фотокаталитический фильтр x 1				
Присоединяемые наружные блоки			SCM40,45,50ZS-S, SCM60,71,80,100,125ZM-S			SCM50ZS-S, SCM60,71,80,100,125ZM-S	SCM60,71,80,100,125ZM-S

* Технические данные предоставлены в соответствии со стандартом (ISO-T1). Охлаждение: внутренняя темп. 27° CDB, 19° CWB, наружная темп. 35° CDB. Обогрев: внутренняя темп. 20° CDB, наружная темп. 7° CDB, 6° CWB.

* Уровень шума отражает показания полученные в результате измерений выполненных в безэховой камере. В нормальных условиях эксплуатации, данный уровень может незначительно отличаться.

МОДЕЛЬНЫЙ РЯД

Серия **SRK-ZS-S**

НАСТЕННЫЙ ТИП



/ Premium Series /



Пульт ДУ

Пульт RC-E5 (опция)

Пульт RC-EX3 (опция)

SRK20ZS-S, SRK25ZS-S, SRK35ZS-S, SRK50ZS-S

Характеристики		Модель	SRK20ZS-S	SRK25ZS-S	SRK35ZS-S	SRK50ZS-S
Производительность охлаждения		кВт	2,0	2,5	3,5	5,0
Производительность обогрева		кВт	3,0	3,4	4,5	5,8
Уровень шума	Охлаждение (Hi/Me/Lo/Ulo)	дБ(А)	34/25/22/19	36/28/23/19	40/30/26/19	45/36/28/22
	Обогрев (Hi/Me/Lo/Ulo)		36/29/23/19	39/30/24/19	41/36/25/19	45/37/31/24
Расход воздуха	Охлаждение (Hi/Me/Lo/Ulo)	м³/мин	9.3/7.0/5.9/5.0	9.9/8.0/5.9/5.0	11.3/8.7/5.9/5.0	12.1/9.9/7.4/5.9
	Обогрев (Hi/Me/Lo/Ulo)		10.0/8.5/6.5/5.9	11.3/8.7/6.7/5.9	12.3/11.0/7.0/5.9	13.9 / 11.2 / 9.1 / 7.4
Габариты блоков (ВхШхГ)		мм	290x870x230			
Масса блоков		кг	9,5			10,0
Диаметр труб хладагента	Жидкость/Газ	Ø мм	6.35(1/4") / 9.52(3/8")			6.35(1/4") / 12.7(1/2")
Фильтры тонкой очистки			Антиаллергенный, Фотокаталитический			
Присоединяемые наружные блоки			SCM40,45,50ZS-S, SCM60,71,80,100,125ZM-S			SCM50ZS-S, SCM60,71,80,100,125ZM-S

Серия **SKM-ZSP-S**

НАСТЕННЫЙ ТИП



/ Standard Series /



SKM20ZSP-S, SKM25ZSP-S, SKM35ZSP-S

Характеристики		Модель	SKM20ZSP-S	SKM25ZSP-S	SKM35ZSP-S
Производительность охлаждения		кВт	2,0	2,5	3,5
Производительность обогрева		кВт	3,0	3,4	4,5
Уровень шума	Охлаждение (Hi/Me/Lo/Ulo)	дБ(А)	42/35/24	43/35/24	44/37/24
	Обогрев (Hi/Me/Lo/Ulo)		41/35/27	41/35/27	42/37/29
Расход воздуха	Охлаждение (Hi/Me/Lo/Ulo)	м³/мин	8.5/7.0/5.0	8.5/7.0/5.0	9.0/7.5/5.0
	Обогрев (Hi/Me/Lo/Ulo)		8.0/7.0/5.5	8.0/7.0/5.5	8.5/7.0/6.0
Габариты блоков (ВхШхГ)		мм	262x769x210		
Масса блоков		кг	7,6		
Диаметр труб хладагента	Жидкость/Газ	Ø мм	6.35(1/4") / 9.52(3/8")		
Фильтры тонкой очистки			-		
Присоединяемые наружные блоки			SCM40,45,50ZS-S		

* Технические данные предоставлены в соответствии со стандартом (ISO-T1). Охлаждение: внутренняя темп. 27°CDB, 19°CWB, наружная темп. 35°CDB. Обогрев: внутренняя темп. 20°CDB, наружная темп. 7°CDB, 6°CWB.

* Уровень шума отражает показания полученные в результате измерений выполненных в безэховой камере. В нормальных условиях эксплуатации, данный уровень может незначительно отличаться.

Серия SRK-ZR-S

НАСТЕННЫЙ ТИП



/ Premium Series /



SRK71ZR-S*



Пульт ДУ Пульт RC-E5 (опция) Пульт RC-EX3 (опция)

Характеристики	Модель		SRK71ZR-S
Производительность охлаждения	ISO-T1(JIS)	кВт	7,1
Производительность обогрева	ISO-T1(JIS)	кВт	8,0
Уровень шума блока	охлаждение	дБ (A)	44/41/37/25
			46/39/35/28
Уровень звукового давления	охлаждение	дБ (A)	58
			60
Внешние габариты блоков (ВxШxГ)		мм	339x1197x262
Фильтры тонкой очистки			Антиаллергенный, фотокаталитический
Трубопроводы хладагента	жидкостная	мм (дюйм)	6,35 (1/4")
	газовая	мм (дюйм)	15,88 (5/8")
Присоединяемые наружные блоки			SCM100,125ZM-S

* Применяются только с SCM100, 125ZM-S

Серия SRF-ZMX-S

НАПОЛЬНЫЙ ТИП



/ Deluxe Floor /



SRF25ZMX-S, SRF35ZMX-S, SRF50ZMX-S



Пульт ДУ Пульт RC-E5 (опция) Пульт RC-EX3 (опция)

Характеристики	Модель		SRF25ZMX-S	SRF35ZMX-S	SRF50ZMX-S
Производительность охлаждения	ISO-T1(JIS)	кВт	2,5	3,5	5,0
Производительность обогрева	ISO-T1(JIS)	кВт	3,4	4,5	5,8
Уровень шума блока	охлаждение	дБ (A)	40/32/29/26	41/34/32/28	46/42/35/32
			40/35/33/28	41/36/35/31	47/41/39/33
Уровень звукового давления	охлаждение	дБ (A)	51	52	58
			51	52	58
Внешние габариты блоков (ВxШxГ)		мм	600x860x238		
Фильтры тонкой очистки			Антиаллергенный, фотокаталитический		
Трубопроводы хладагента	жидкостная	мм (дюйм)	6,35 (1/4")		
	газовая	мм (дюйм)	9,52 (3/8")	12,7 (1/2")	
Присоединяемые наружные блоки			SCM40,45,50ZS-S; SCM60,71,80,100,125ZM-S	SCM50,60,71,80,100,125ZM-S	

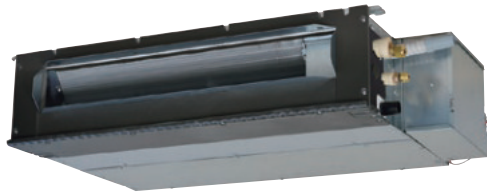
* Технические данные предоставлены в соответствии со стандартом (ISO-T1). Охлаждение: внутренняя темп. 27°CDB, 19°CWB, наружная темп. 35°CDB. Обогрев: внутренняя темп. 20°CDB, наружная темп. 7°CDB, 6°CWB.

* Уровень шума отражает показания полученные в результате измерений выполненных в безэховой камере. В нормальных условиях эксплуатации, данный уровень может незначительно отличаться.

МОДЕЛЬНЫЙ РЯД

Серия SRR-ZM-S

КАНАЛЬНЫЙ ТИП



SRR25ZM-S, SRR35ZM-S, SRR50ZM-S, SRR60ZM-S

Характеристики	Модель		SRR25ZM-S	SRR35ZM-S	SRR50ZM-S	SRR60ZM-S
Производительность охлаждения	ISO-T1 (JIS)	кВт	2,5	3,5	5,0	6,0
Производительность обогрева	ISO-T1 (JIS)	кВт	3,4	4,5	5,8	6,8
Уровень шума блока	охлаждение обогрев	дБ (А)	37/33/30/24	38/34/31/25	41/37/34/29	44/38/35/30
			40/37/34/28	42/38/35/29	43/39/37/32	45/41/38/33
Уровень звукового давления	охлаждение обогрев	дБ (А)	56	57	59	60
			59	60	61	63
Внешние габариты блоков (ВxШxГ)		мм	200*750*500		200*950*500	
Расход воздуха	охлаждение обогрев	м³/мин	9,5/8,0/6,5/4,5	10/8,5/7/5/	13,5/11/10/7,8	14,5/11,5/10,5/8
			10/9/8	10,5/9,5/8,5/6,5	14,0/12,5/11/8,5	15/13/11,5/9
Трубопроводы хладагента	жидкостная	мм (дюйм)	6,35 (1/4")			
	газовая	мм (дюйм)	9,52 (3/8")		12,7 (1/2")	
Присоединяемые наружные блоки			SCM40,45,50ZS-S; SCM60,71,80,100,125ZM-S		SCM50ZS-S, SCM60,71,80,100,125ZM-S	SCM60,71,80,100,125ZM-S

Серия FDTC-VF

КАССЕТНЫЙ ТИП



/Compact Cassette/



FDTC25VF, FDTC35VF, FDTC40VF, FDTC50VF,
FDTC60VF

Характеристики			FDTC25VF	FDTC35VF	FDTC50VF	FDTC60VF
Производительность охлаждения	ISO-T1 (JIS)	кВт	2,5	3,5	5,0	6,0
Производительность обогрева	ISO-T1 (JIS)	кВт	3,4	4,5	5,8	6,8
Уровень шума блока	охлаждение обогрев	дБ (А)	38/36/32/29	41/40/36/30	47/42/36/30	47/46/39/30
			39/38/33/29,5	43/42/35/32	47/42/36/32	47/46/39/32
Внешние габариты блоков (ВxШxГ)		мм	248x570x570/35x700x700 (панель)			
Расход воздуха	охлаждение обогрев	м³/мин	10/9/8/6,5	11/9,5/9/7	13,5/11,5/9/7	13,5/10/7
			10,5/9,5/8,5/7	11,5/10/9/8	13,5/11,5/9/8	13,5/10/8
Трубопроводы хладагента	жидкостная	мм (дюйм)	6,35 (1/4")			
	газовая	мм (дюйм)	9,52 (3/8")		12,7 (1/2")	
Присоединяемые наружные блоки			SCM40,45,50ZS-S; SCM60,71,80,100,125ZM-S		SCM50ZS-S, SCM60,71,80,100,125ZM-S	SCM60,71,80,100,125ZM-S

* Технические данные предоставлены в соответствии со стандартом (ISO-T1). Охлаждение: внутренняя темп. 27° CDB, 19° CWB, наружная темп. 35° CDB. Обогрев: внутренняя темп. 20° CDB, наружная темп. 7° CDB, 6° CWB.

* Уровень шума отражает показания полученные в результате измерений выполненных в безэховой камере. В нормальных условиях эксплуатации, данный уровень может незначительно отличаться.

Серия FDE-VG

ПОТОЛОЧНЫЙ ТИП



Пульт RC-E5 (опция)



Пульт RC-EX3 (опция)



RCH-E3 (опция)



RCN-E-E2 (опция)

FDE50VG

Характеристики			FDE50VG
Производительность охлаждения	ISO-T1 (JIS)	кВт	5,0
Производительность обогрева	ISO-T1 (JIS)	кВт	5,8
Уровень шума блока	охлаждение	дБ (A)	46/39/36/31
	обогрев		46/39/36/31
Внешние габариты блоков (ВxШxГ)		мм	210*1070*690
Вес		кг	28
Расход воздуха	охлаждение	м³/мин	18/10/9/7
	обогрев		18/10/9/7
Трубопроводы хладагента	жидкостная	мм (дюйм)	6,35 (1/4")
	газовая		12,7 (1/2")
Присоединяемые наружные блоки	SCM50ZS-S, SCM60,71,80,100,125ZM-S		

Серия FDUM-VF

КАНАЛЬНЫЙ ТИП, СРЕДНЕНАПОРНЫЙ



Фильтр КИТ UM-FL1EF (опция)



Пульт RC-E5 (опция)



Пульт RC-EX3 (опция)



RCH-E3 (опция)



RCN-KIT4-E2 (опция)

FDUM50VF

Характеристики			FDUM50VF
Производительность охлаждения	ISO-T1 (JIS)	кВт	5,0
Производительность обогрева	ISO-T1 (JIS)	кВт	5,8
Уровень шума блока	охлаждение	дБ (A)	37/32/29/26
	обогрев		37/32/29/26
Внешние габариты блоков (ВxШxГ)		мм	280*750*635
Вес		кг	29
Расход воздуха	охлаждение	м³/мин	13/10/9/8
	обогрев		13/10/9/8
Трубопроводы хладагента	жидкостная	мм (дюйм)	6,35 (1/4")
	газовая		12,7 (1/2")
Присоединяемые наружные блоки	SCM50ZS-S, SCM60,71,80,100,125ZM-S		

* Технические данные предоставлены в соответствии со стандартом (ISO-T1). Охлаждение: внутренняя темп. 27°CDB, 19°CWB, наружная темп. 35°CDB. Обогрев: внутренняя темп. 20°CDB, наружная темп. 7°CDB, 6°CWB.

* Уровень шума отражает показания полученные в результате измерений выполненных в безэховой камере. В нормальных условиях эксплуатации, данный уровень может незначительно отличаться.

СИСТЕМА УПРАВЛЕНИЯ БЫТОВЫМИ СПЛИТ-СИСТЕМАМИ

ПРОВОДНЫЕ ПУЛЬТЫ УПРАВЛЕНИЯ (ОПЦИЯ)

Бытовые сплит-системы Mitsubishi Heavy Industries опционально можно укомплектовать проводными пультами ДУ. Это наиболее удобное решение для некоторых типов объектов, например, общественных мест или коммерческой недвижимости, в том числе сдаваемой в аренду.

RC-EX3

Проводной пульт управления RC-EX3 имеет расширенный функционал и обладает широким набором сервисных функций, которые значительно облегчают работу сервис-инженера при обслуживании и настройке оборудования. Пульт имеет большой ЖК-дисплей с функцией Touch-screen и всего три системные кнопки, управление осуществляется путем прикосновения к дисплею.

ОТЛИЧИТЕЛЬНЫЕ ОСОБЕННОСТИ:

- Многоязычный интерфейс.
- Недельный таймер, таймер включения/выключения, таймер сна.
- Ограничение пиковой мощности.
- Индивидуальное управление жалюзи.
- Две свободно-программируемые функциональные кнопки на корпусе ПДУ.
- Настройка контрастности экрана и яркости подсветки.
- Функция напоминания о замене фильтра.
- Индикация температуры на улице и в помещении.
- Режим администратора.
- Индикация кодов ошибок.
- Настройка напоминания даты следующего сервисного обслуживания.
- Индикация контактных данных продавца – компании, обслуживающей оборудование.
- USB-порт (mini-B).



RC-E5

Проводной пульт управления RC-E5 обеспечивает широкий доступ к функциям обслуживания и ремонта, удобен и прост в эксплуатации, а настройки и управление осуществляются с помощью эргономичных кнопок. Нижний блок функциональных клавиш закрыт крышкой (на фотографии без крышки).

ОТЛИЧИТЕЛЬНЫЕ ОСОБЕННОСТИ:

- Наглядный индикатор таймера.
- Настройка и выбор режимов работы.
- Индикатор заданной температуры.
- Индикация кодов ошибок.
- Управление до 4-х скоростей вентилятора.
- Автоматическая настройка давления (расход/напор) в воздуховодах для канальных кондиционеров.



RCN-E3

Упрощенный проводной пульт - идеальное решение для управления работой кондиционера, установленного в общественном месте или гостинице. Данный пульт имеет конструктивно ограниченные возможности по управлению работой оборудования: включение/выключение, выбор режима работы, установка температуры и скорости вращения вентилятора. Незаменим для использования в номерах гостиниц, собственников коммерческой недвижимости, сдаваемой в аренду.

ОТЛИЧИТЕЛЬНЫЕ ОСОБЕННОСТИ:

- Может управлять работой до 16 внутренних блоков.
- Функция аврестарта (автоматического запоминания настроек в случае отключения электропитания).



БЕСПРОВОДНЫЕ ПУЛЬТЫ УПРАВЛЕНИЯ

Сплит-системы кассетного и канального (серия FDUM) типов не укомплектованы беспроводными ПДУ. Для беспроводного управления необходимо приобрести и установить во внутренний блок ИК-приемник.



RCN-TC-24W-E2

RCN-KIT4-E2

RCN-E-E2